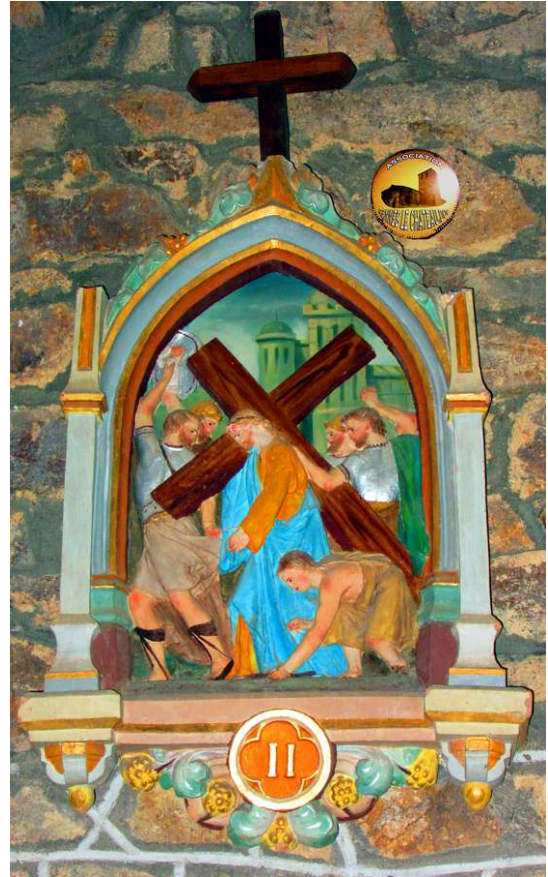
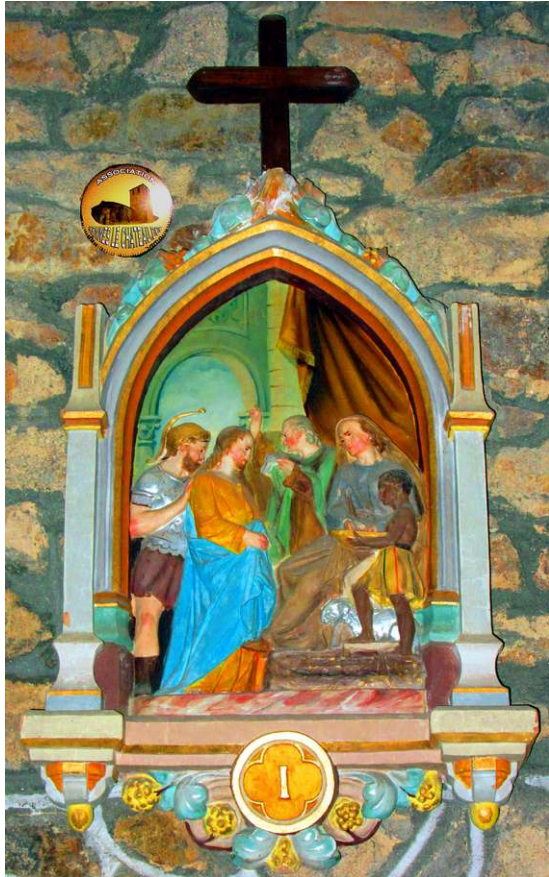


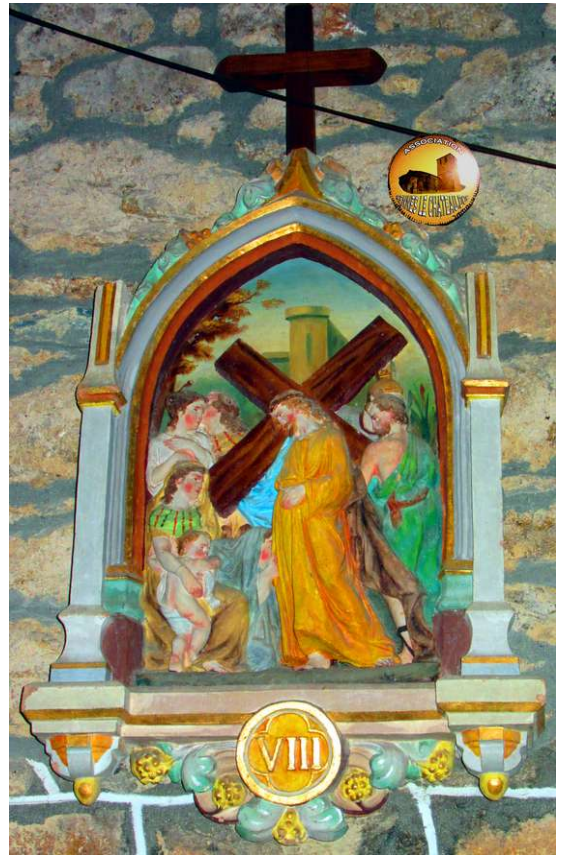
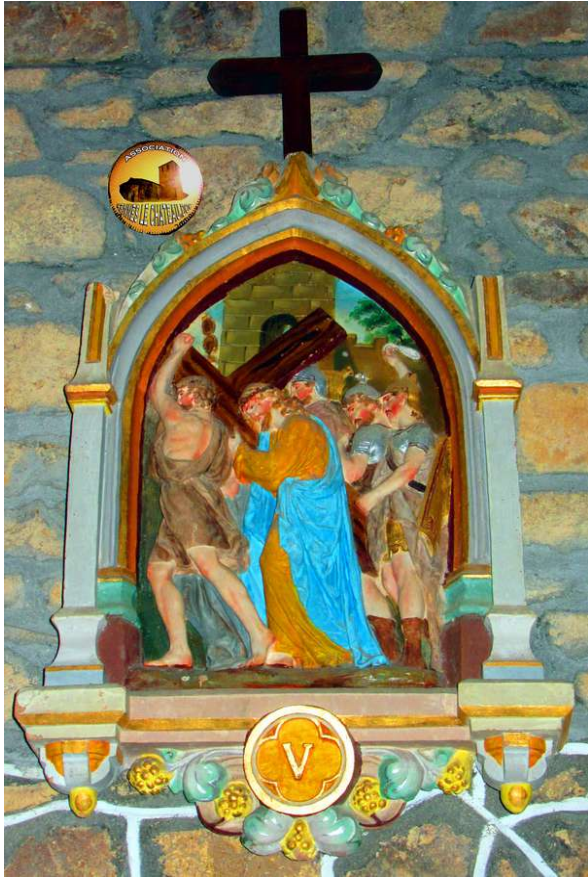
Camlez

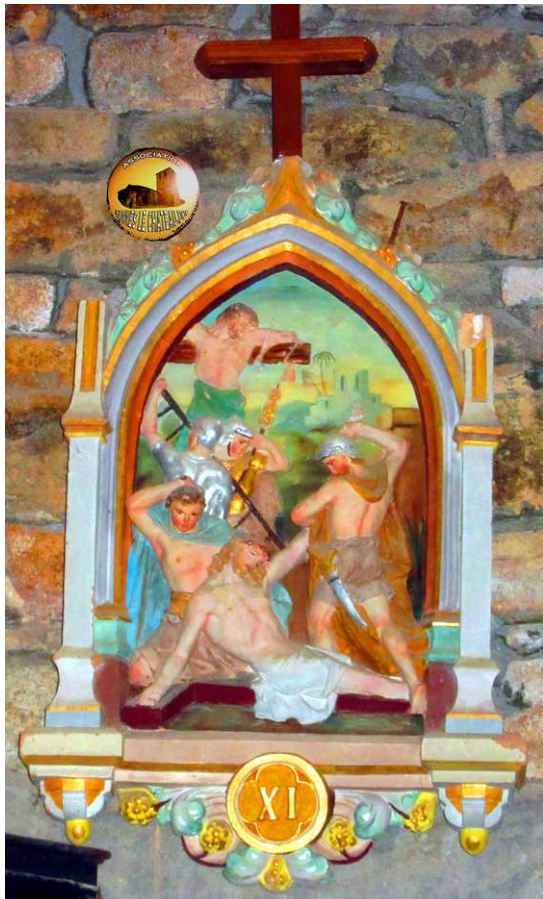
Située dans les Côtes-d'Armor, l'église de Camlez, dédiée à Saint-Trémeur et en forme de croix latine, est récente puisque construite en 1891 à l'initiative de M. Marzin sur les plans de M. Le Guerrannic. Sa première pierre fut bénite le 20 juillet 1891 et l'église le 18 décembre 1892. Son autel, ses fonts baptismaux, les confessionnaux et ses statues sont du XVIII^{ème} siècle. C'est le 2 septembre 1892 que l'abbé Beauvergé commande le chemin de Croix chez les établissements Giscard de Toulouse. En terre cuite, de style gothique, polychrome, il est livré le 8 décembre 1892 pour un montant de 500 francs (1).

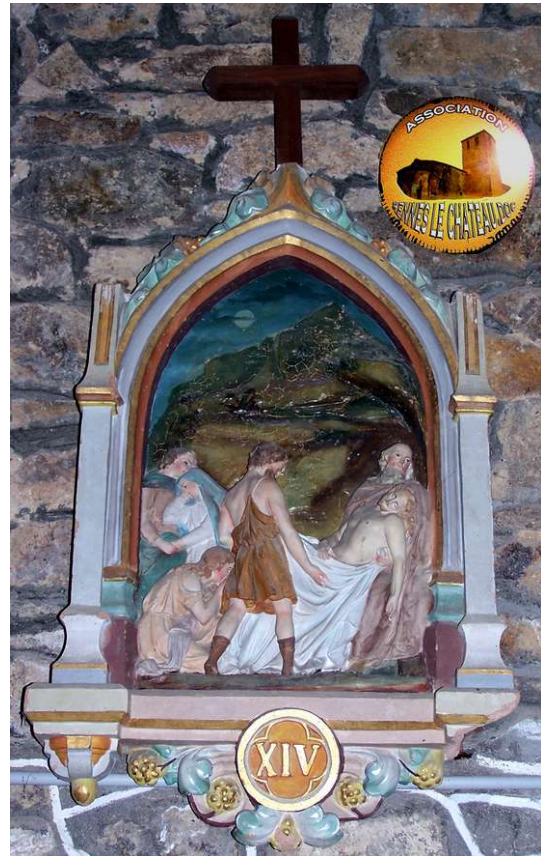
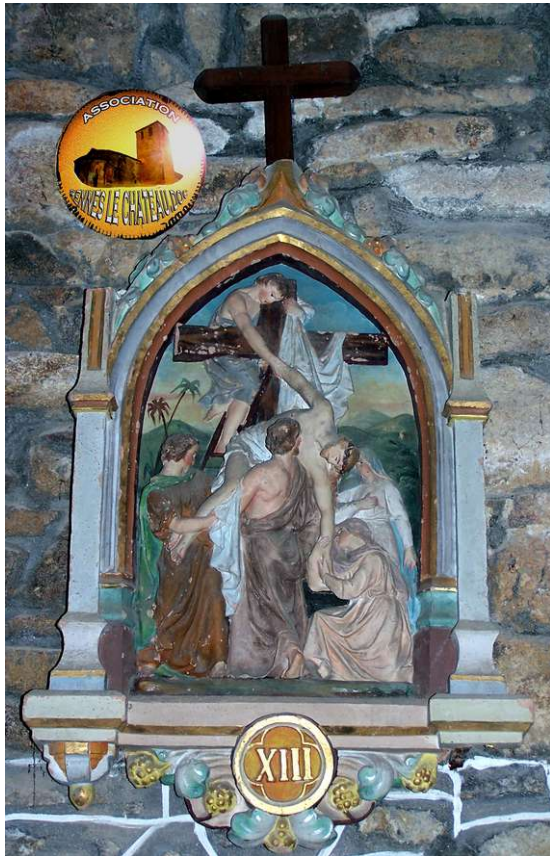


(1) Giscard, Statuaire à Toulouse, La Passion des Chemins de Croix, éditions Pégase 2011.









Détail des stations 8 (tissu « écossais ») et 10 (les dés)

Envoyer vos commentaires à : patrick.mensior@rennes-le-chateau-doc.fr
ou **directement sur la news**